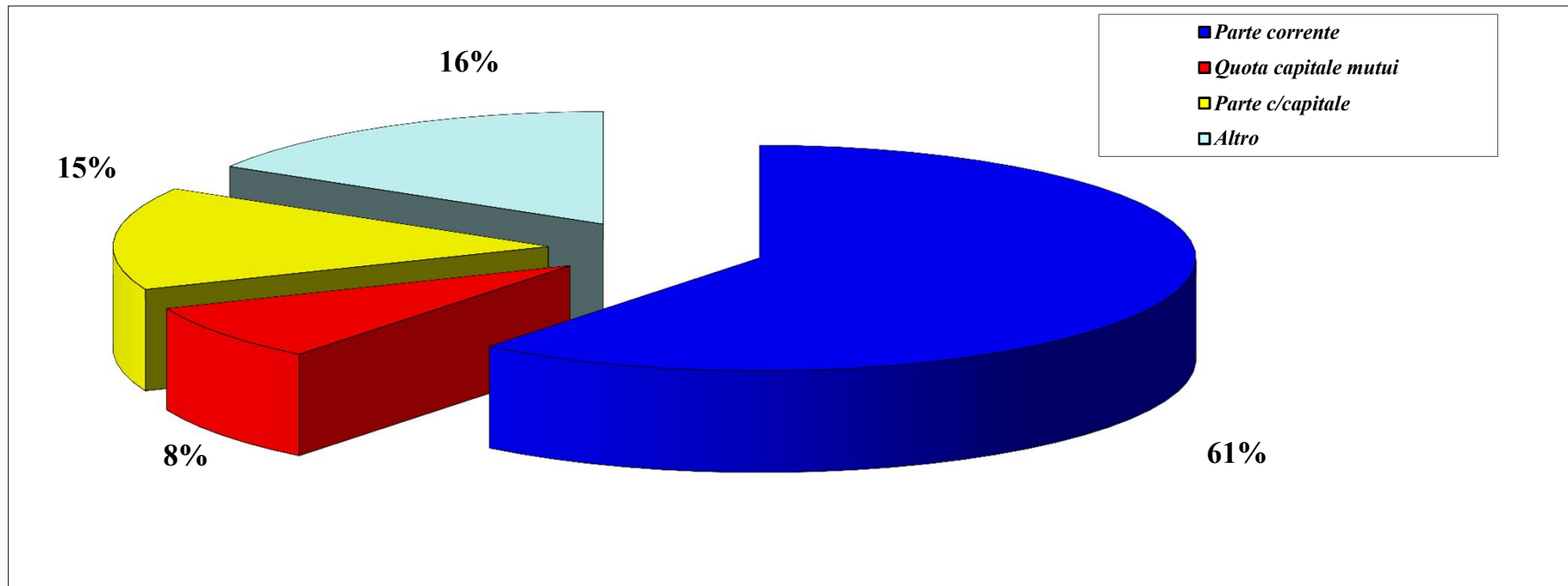


EQUILIBRIO GENERALE

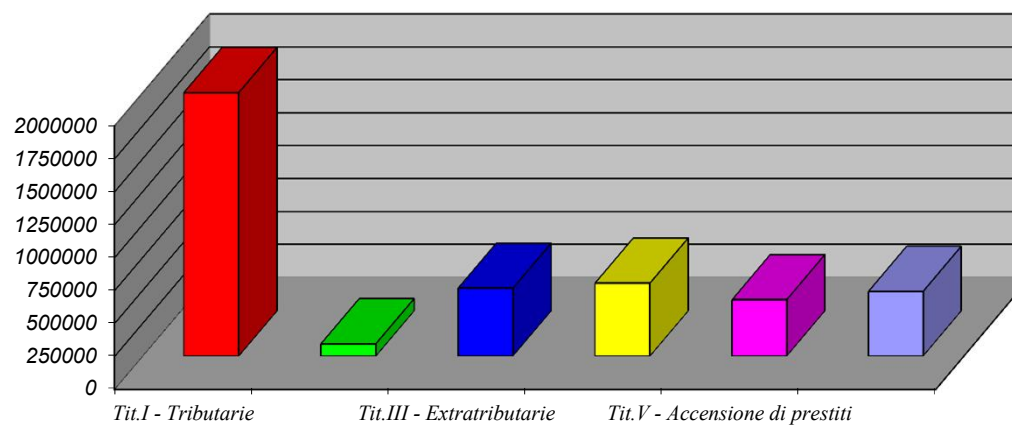
Composizione delle Entrate e delle Spese del Bilancio di previsione 2015

<i>Parte corrente</i>	2.914.246,39
<i>Quota capitale mutui</i>	390.924,13
<i>Parte c/capitale</i>	709.720,65
<i>Altro</i>	789.573,79
<i>Totale</i>	<u>4.804.464,96</u>



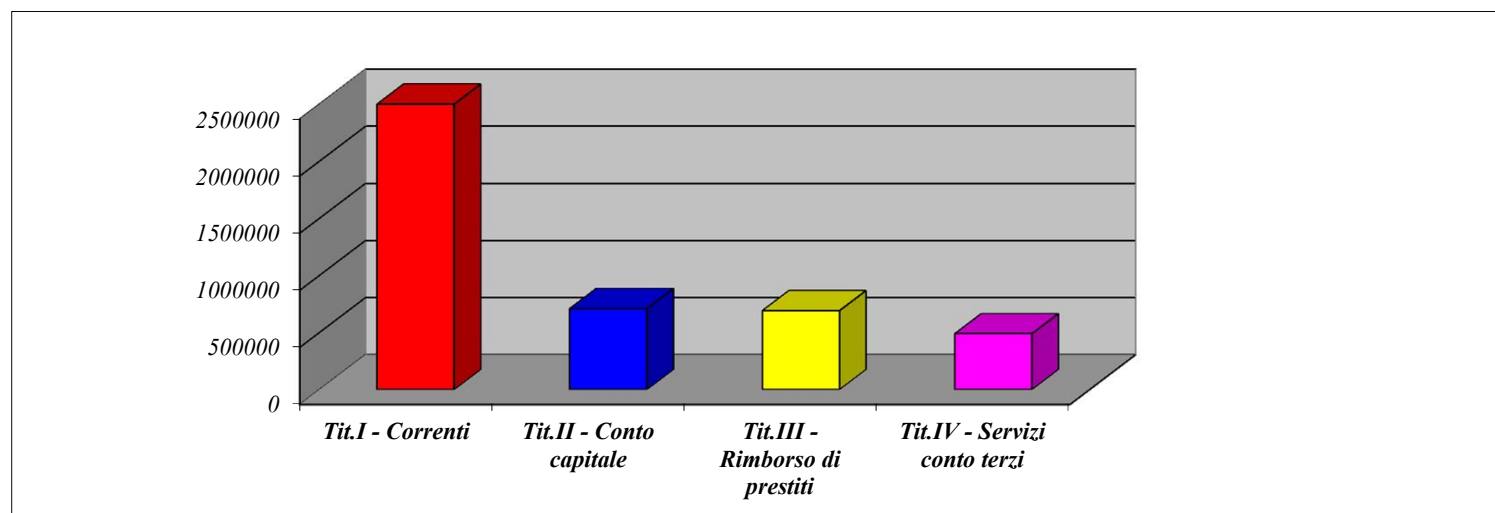
Riepilogo generale delle entrate del Bilancio di previsione 2015

<i>Tit.I - Tributarie</i>	2.699.976,97
<i>Tit.II - Trasferimenti correnti</i>	91.977,28
<i>Tit.III - Extratributarie</i>	513.216,27
<i>Tit.IV - Trasferimenti di capitale</i>	552.520,00
<i>Tit.V - Accensione di prestiti</i>	426.480,00
<i>Tit.VI - Servizi conto terzi</i>	489.573,79
<i>Avanzo di amministrazione</i>	30.720,65
<i>Totale</i>	4.804.464,96



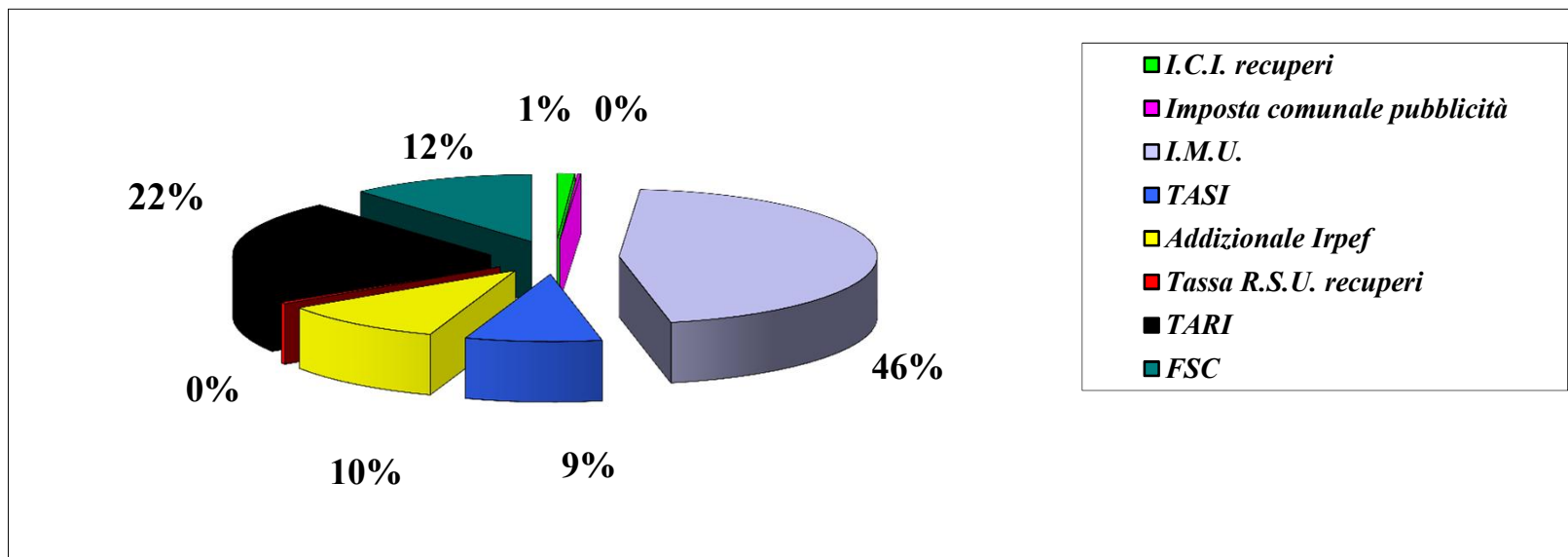
Riepilogo generale delle spese del Bilancio di previsione 2015

<i>Tit.I - Correnti</i>	2.914.246,39
<i>Tit.II - Conto capitale</i>	709.720,65
<i>Tit.III - Rimborso di prestiti</i>	690.924,13
<i>Tit.IV - Servizi conto terzi</i>	489.573,79
<i>Totale</i>	4.804.464,96



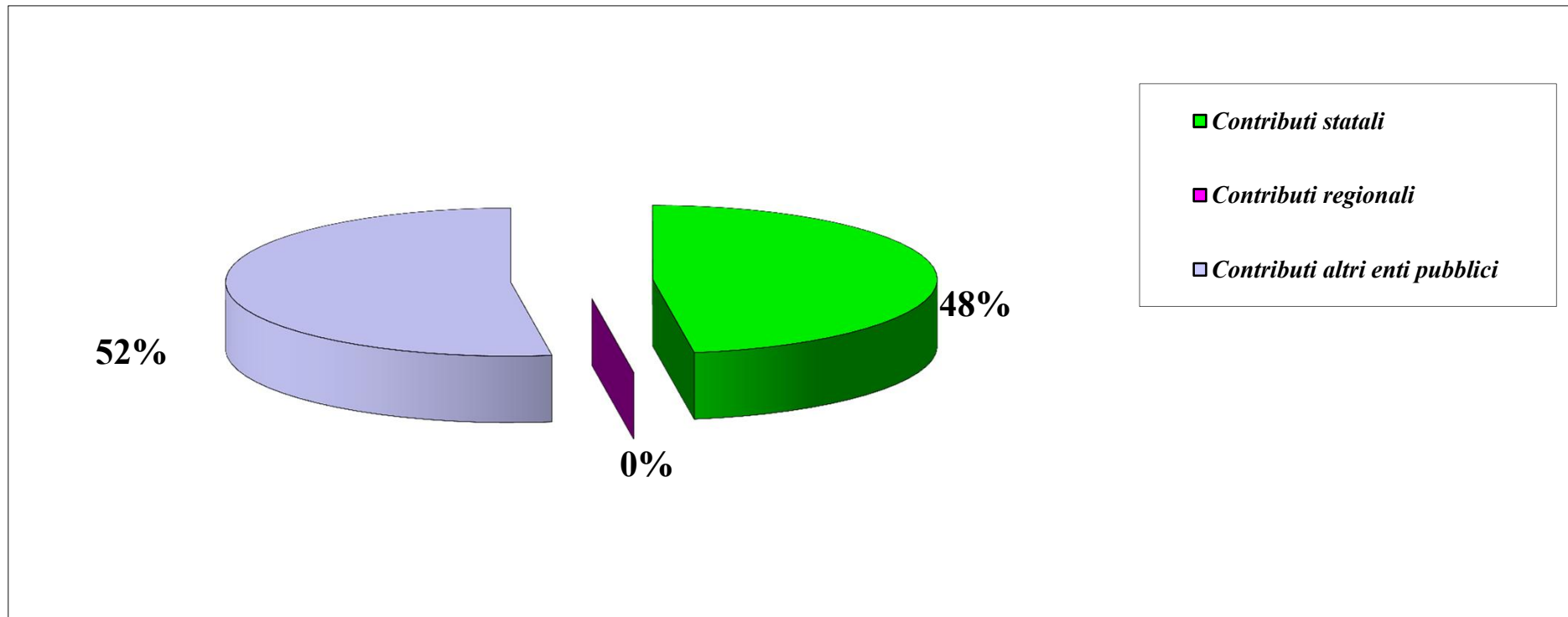
Composizione delle principali entrate tributarie proprie del Bilancio di previsione 2015

<i>I.C.I. recuperi</i>	30.000,00
<i>Imposta comunale pubblicità</i>	5.512,00
<i>I.M.U.</i>	1.228.000,00
<i>TASI</i>	230.000,00
<i>Addizionale Irpef</i>	280.000,00
<i>Tassa R.S.U. recuperi</i>	10.000,00
<i>TARI</i>	604.464,97
<i>FSC</i>	312.000,00
<i>Totale</i>	2.699.976,97



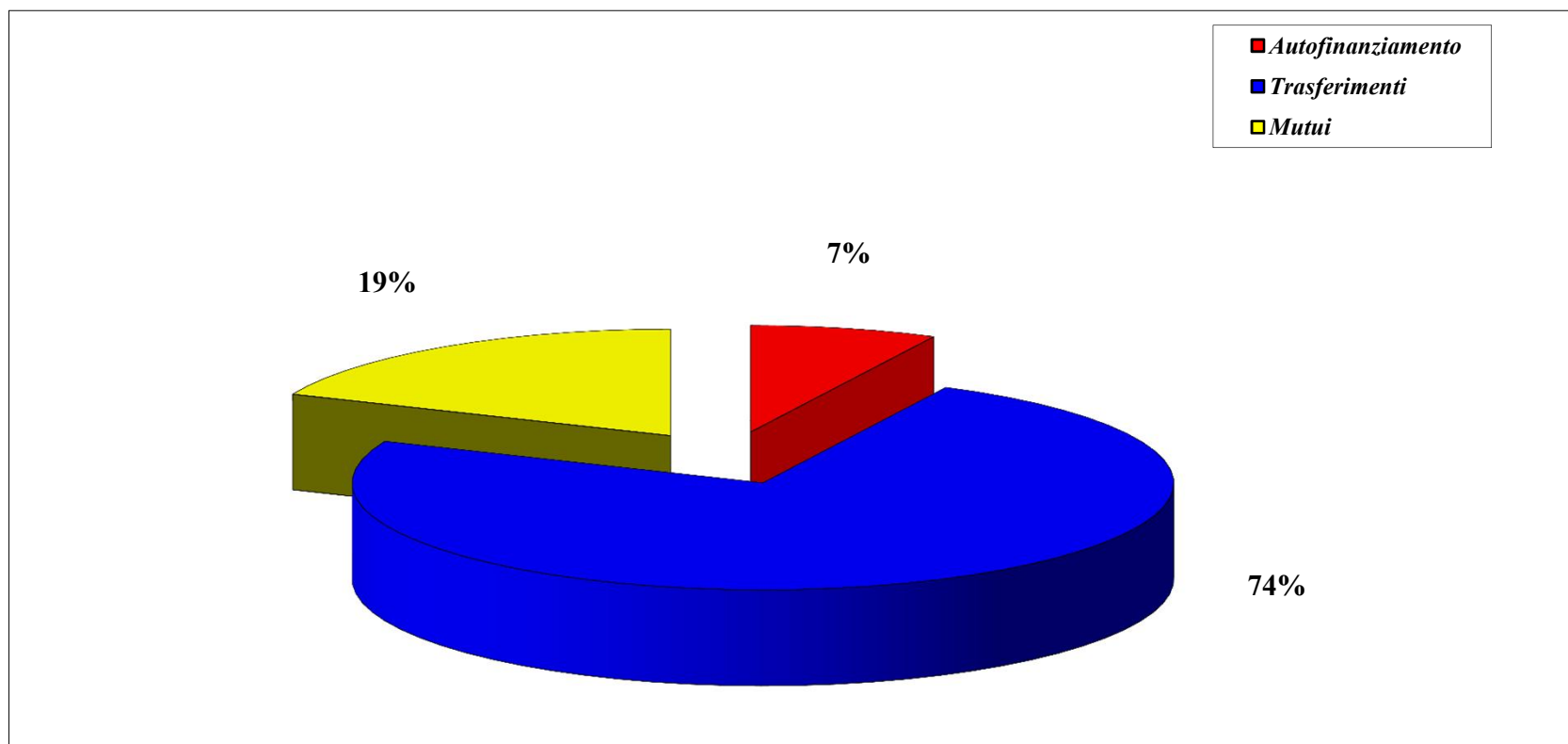
Composizione dei contributi e trasferimenti correnti dello Stato, Regioni ed altri enti pubblici del Bilancio di previsione 2015

<i>Contributi statali</i>	43.848,83
<i>Contributi regionali</i>	-
<i>Contributi altri enti pubblici</i>	48.128,45
<i>Totale</i>	91.977,28



Fonti di finanziamento degli investimenti del Bilancio di previsione 2015

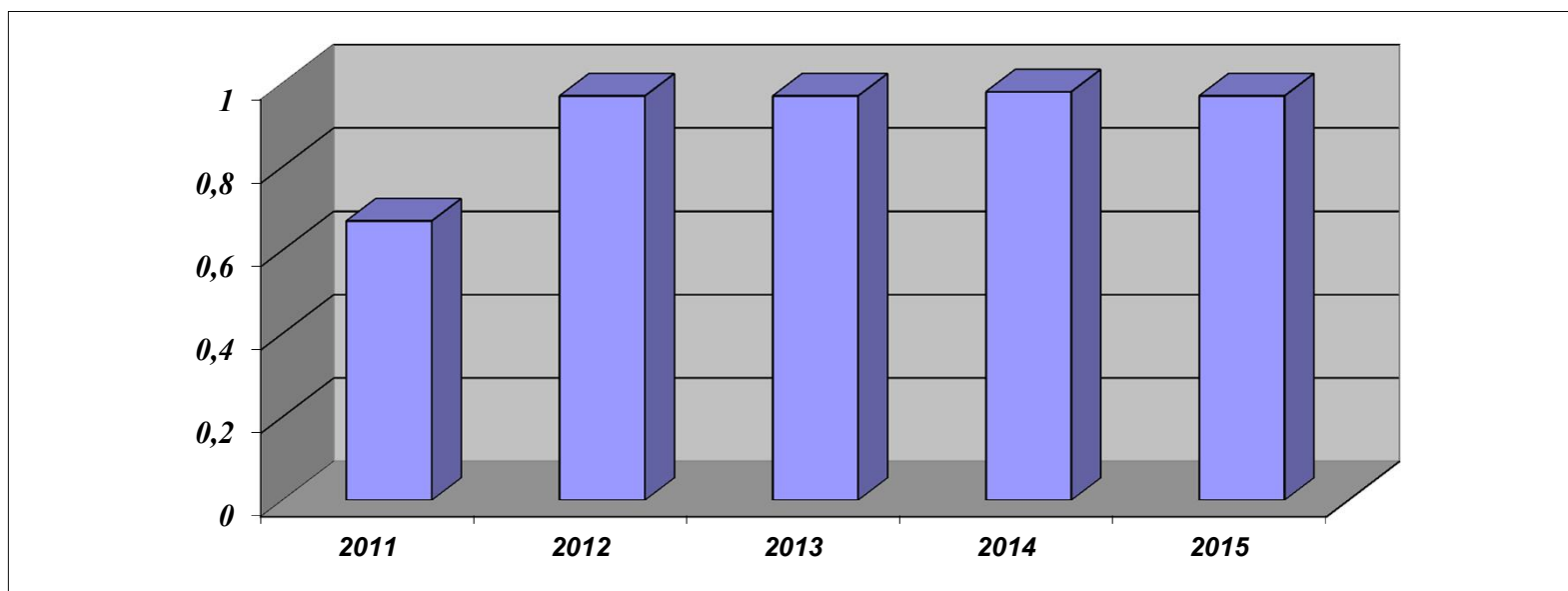
<i>Autofinanziamento</i>	<i>50.000,00</i>
<i>Trasferimenti</i>	<i>502.520,00</i>
<i>Mutui</i>	<i>126.480,00</i>
<i>Totale</i>	<i>679.000,00</i>



Autonomia finanziaria

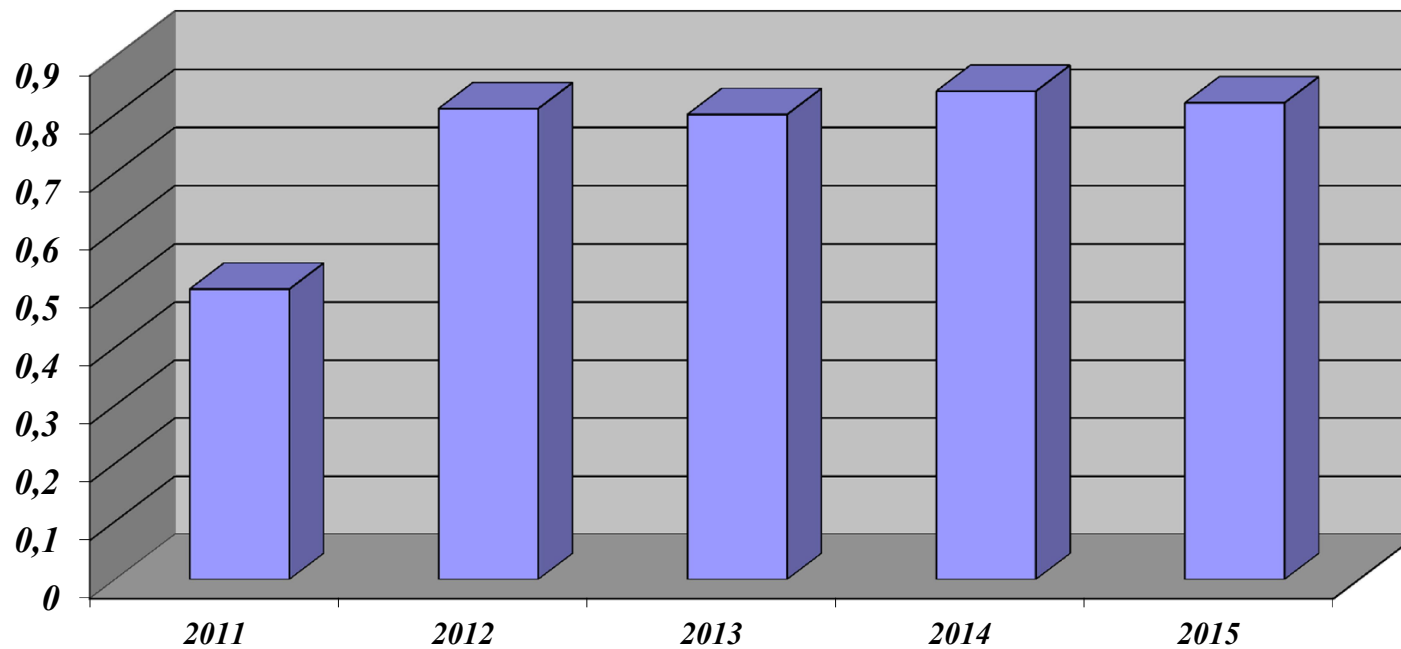
	<u>2011</u>	<u>2012</u>	<u>2013</u>	<u>2014</u>	<u>2015</u>
	0,67	0,97	0,97	0,98	0,97 <i>(decimali)</i>
<i>entrate tributarie + extra-tributarie</i>	2.164.418,94	3.171.214,30	3.286.531,67	3.268.401,34	3.213.193,24
<i>entrate correnti</i>	3.252.867,88	3.257.347,01	3.390.058,40	3.349.250,17	3.305.170,52
	66,54%	97,36%	96,95%	97,59%	97,22% <i>(percentuali)</i>

L'aumento notevole della % di tale indice dal 2011 al 2012 è dovuta allo spostamento del FSR (ex trasferimenti statale) tra le entrate tributarie a seguito del federalismo fiscale



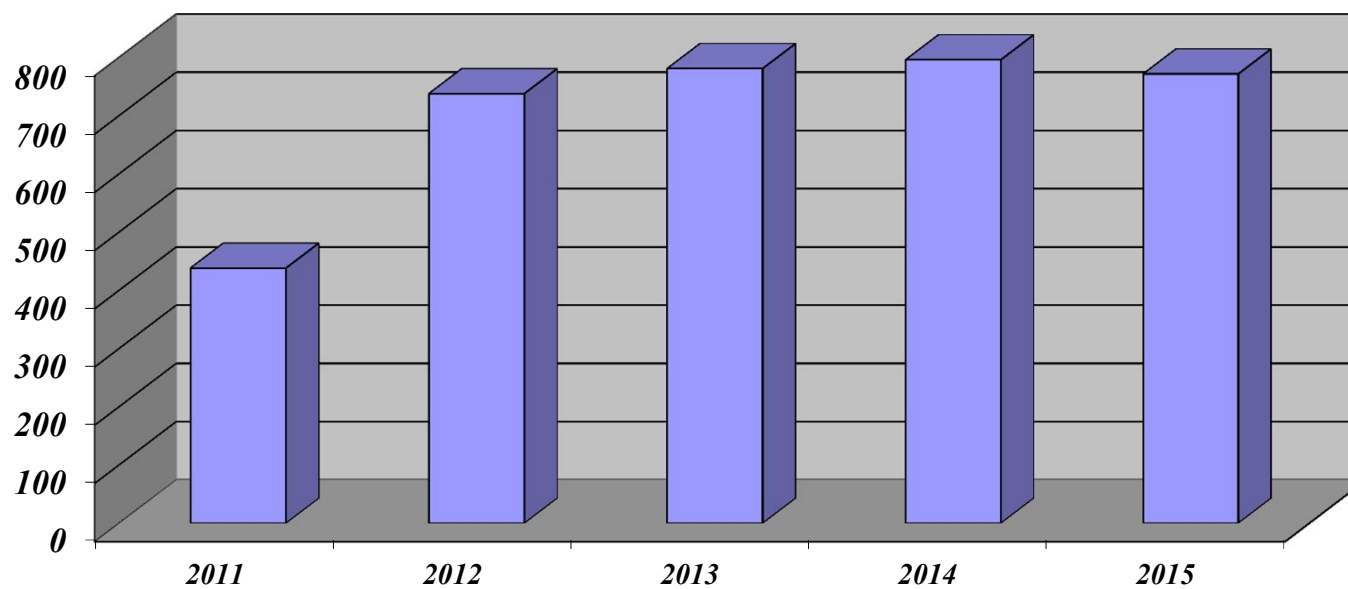
Autonomia impositiva

	<i>2011</i>	<i>2012</i>	<i>2013</i>	<i>2014</i>	<i>2015</i>
	0,50	0,81	0,80	0,84	0,82 <i>(decimali)</i>
<i>entrate tributarie</i>	1.611.851,48	2.653.512,00	2.780.512,00	2.805.830,80	2.699.976,97
<i>entrate correnti</i>	3.252.867,88	3.257.347,01	3.390.058,40	3.349.250,17	3.305.170,52
	49,55%	81,46%	80,46%	83,77%	81,69% <i>(percentuali)</i>



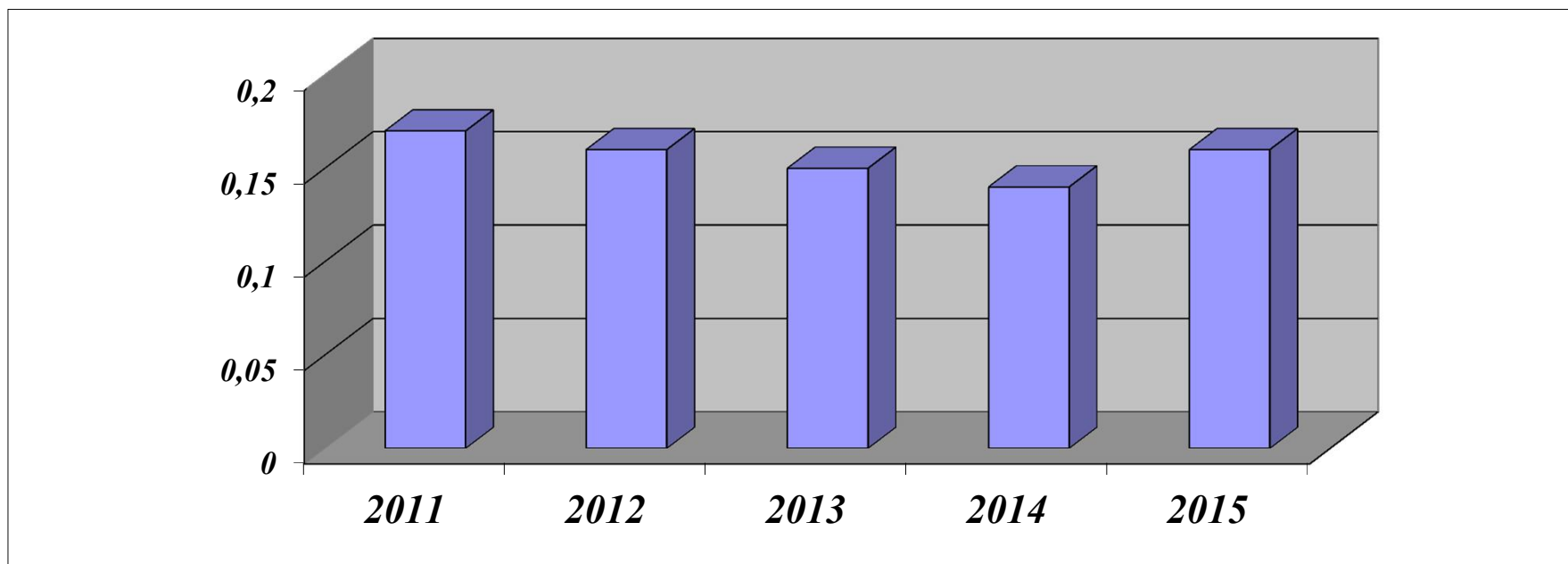
Prelievo tributario

	<i>2011</i>	<i>2012</i>	<i>2013</i>	<i>2014</i>	<i>2015</i>
	438,00	737,62	780,82	795,75	771,42
<i>Entrate tributarie</i>	1.611.851,48	2.635.512,00	2.780.512,00	2.805.830,80	2.699.976,97
<i>popolazione</i>	3.698	3.573	3.561	3.526	3.500 <i>presunta</i>



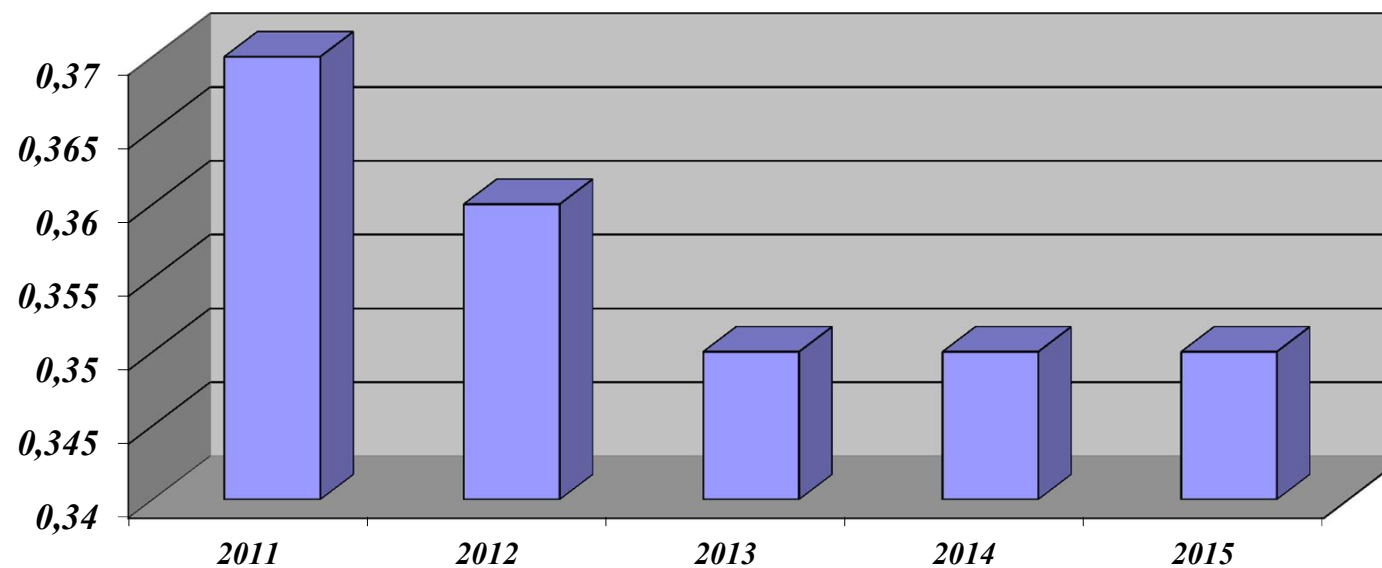
Autonomia tariffaria propria

	<i>2011</i>	<i>2012</i>	<i>2013</i>	<i>2014</i>	<i>2015</i>
	0,17	0,16	0,15	0,14	0,16 <i>(decimali)</i>
<i>entrate extra-tributarie</i>	552.567,46	517.702,30	506.019,27	462.570,54	513.216,27
<i>entrate correnti</i>	3.252.867,88	3.257.347,01	3.390.058,40	3.349.250,17	3.305.170,52
	<i>16,99%</i>	<i>15,89%</i>	<i>14,93%</i>	<i>13,81%</i>	<i>15,53%</i> <i>(percentuali)</i>



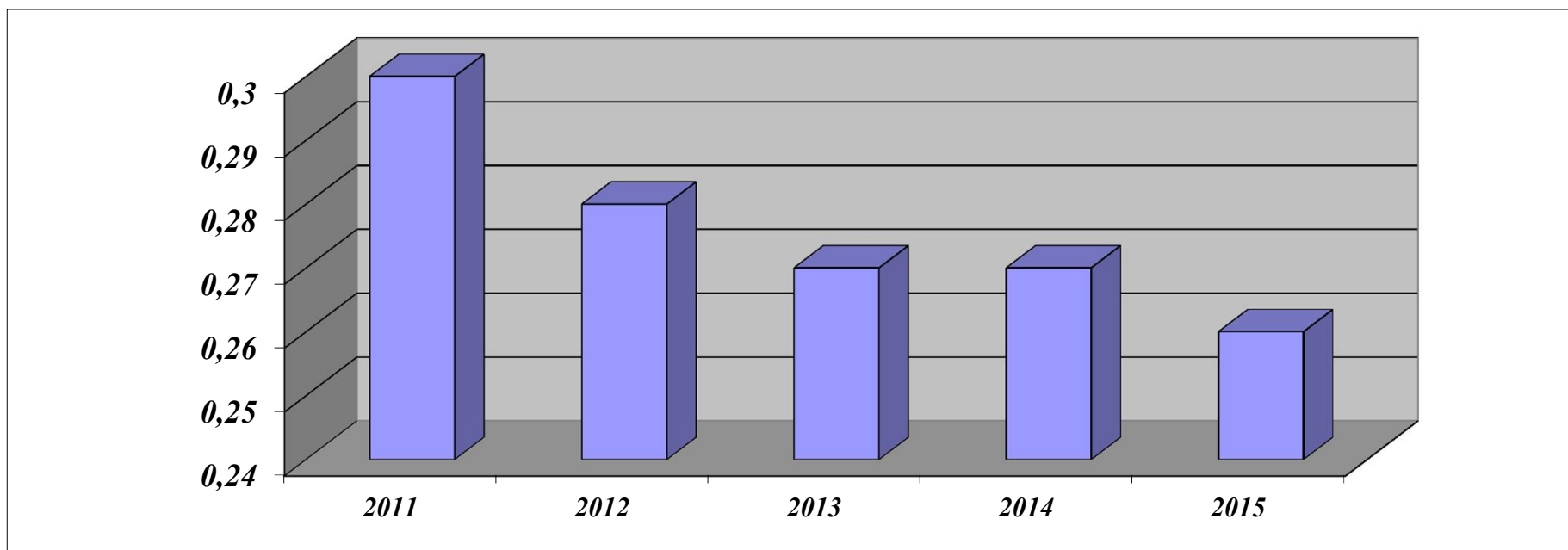
Rigidità spesa corrente

	<i>2011</i>	<i>2012</i>	<i>2013</i>	<i>2014</i>	<i>2015</i>
	0,37	0,36	0,35	0,35	0,35 <i>(decimali)</i>
<i>spesa personale + q.ta cap.le mut.</i>	1.201.856,11	1.156.720,86	1.170.892,07	1.175.261,99	1.151.872,72
<i>entrate correnti</i>	3.252.867,88	3.257.347,01	3.390.058,40	3.349.250,17	3.305.170,52
	<i>36,95%</i>	<i>35,51%</i>	<i>34,54%</i>	<i>35,09%</i>	<i>34,85%</i> <i>(percentuali)</i>



Incidenza spesa personale sulla spesa corrente

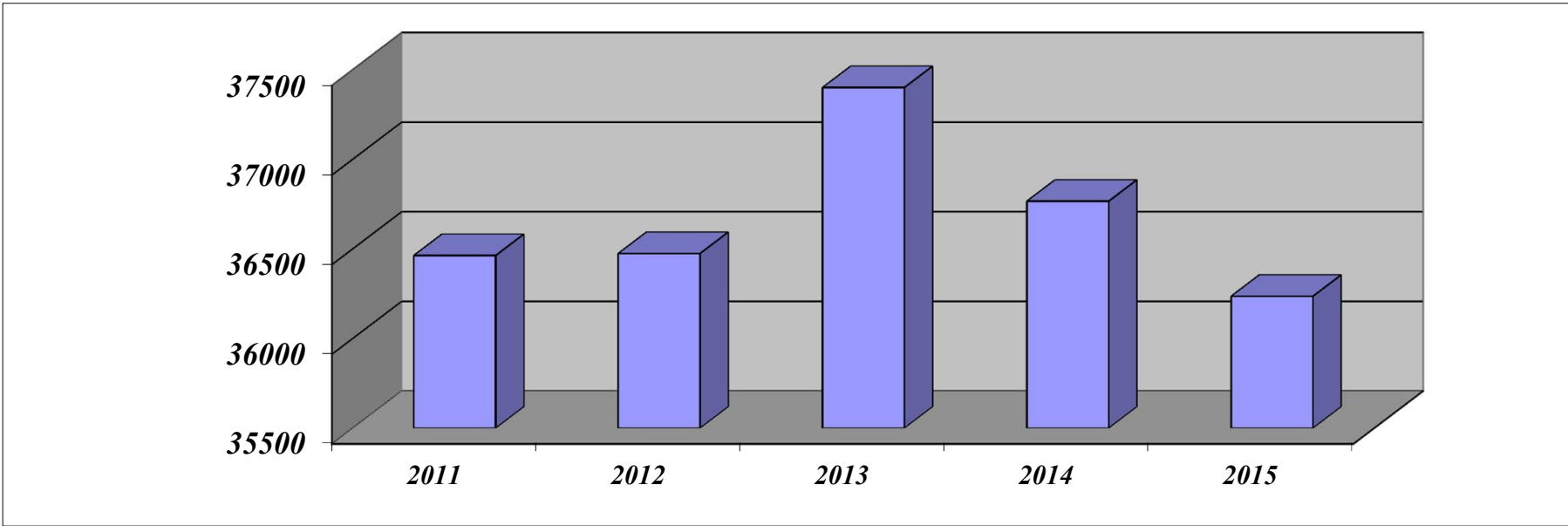
	<i>2011</i>	<i>2012</i>	<i>2013</i>	<i>2014</i>	<i>2015</i>
	0,30	0,28	0,27	0,27	0,26 <i>(decimali)</i>
<i>spesa di personale</i>	882.025,09	817.824,04	822.806,08	808.848,89	760.948,59
<i>spesa corrente (solo Titolo I)</i>	2.933.036,86	2.918.450,19	3.041.972,41	2.982.837,07	2.914.246,39
	30,07%	28,02%	27,05%	27,12%	26,11% <i>(percentuali)</i>



Spesa media del personale

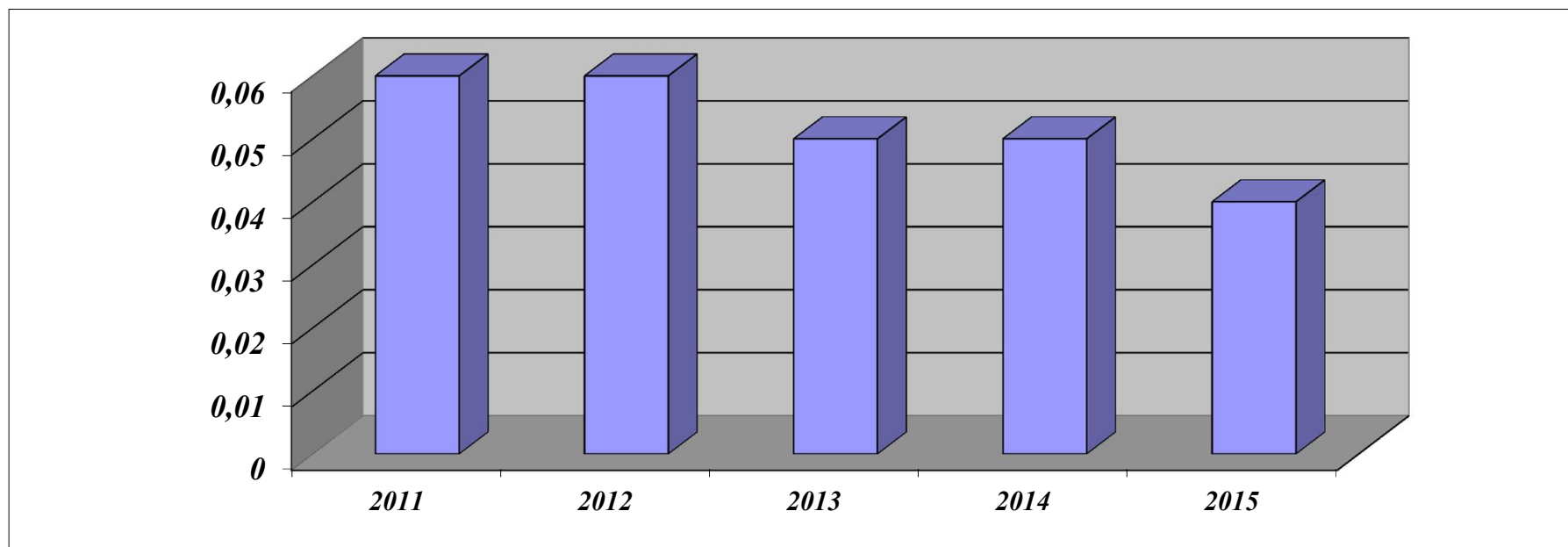
	<u>2011</u>	<u>2012</u>	<u>2013</u>	<u>2014</u>	<u>2015</u>
	36.463,19	36.474,07	37.400,28	36.765,86	36.235,65 (euro)
<u>personale</u>	875.116,49	837.584,74	822.806,08	808.848,89	760.948,59
<u>n.ro dipendenti</u>	24	23	22	22	21

** di cui n.1 dipendente a T.D.*



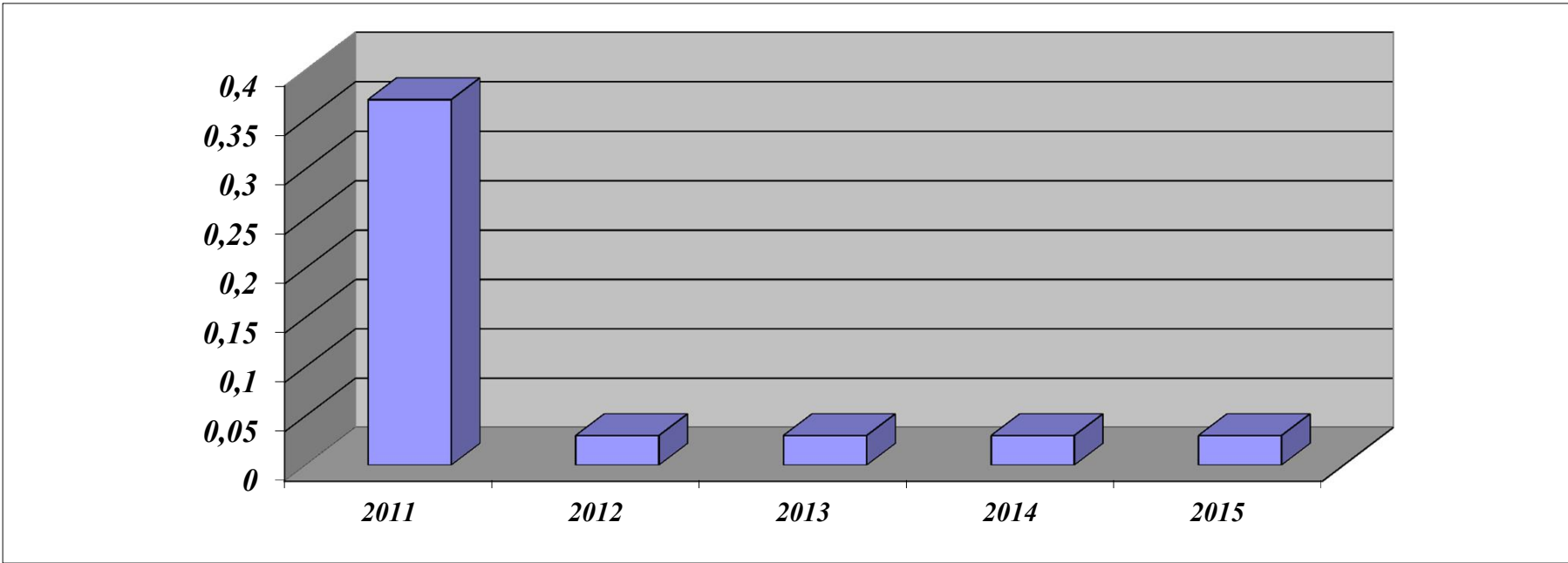
Incidenza interessi passivi sulla spesa corrente

	2011	2012	2013	2014	2015
	0,06	0,06	0,05	0,05	0,04 <i>(decimali)</i>
<i>Interessi passivi</i>	186.592,73	171.357,99	171.357,99	139.978,00	124.063,33
<i>spesa corrente</i>	2.933.036,86	2.918.450,04	3.041.972,41	2.982.837,07	2.914.246,39
<i>(solo Titolo I)</i>	6,36%	5,87%	5,20%	4,69%	4,26% <i>(percentuali)</i>



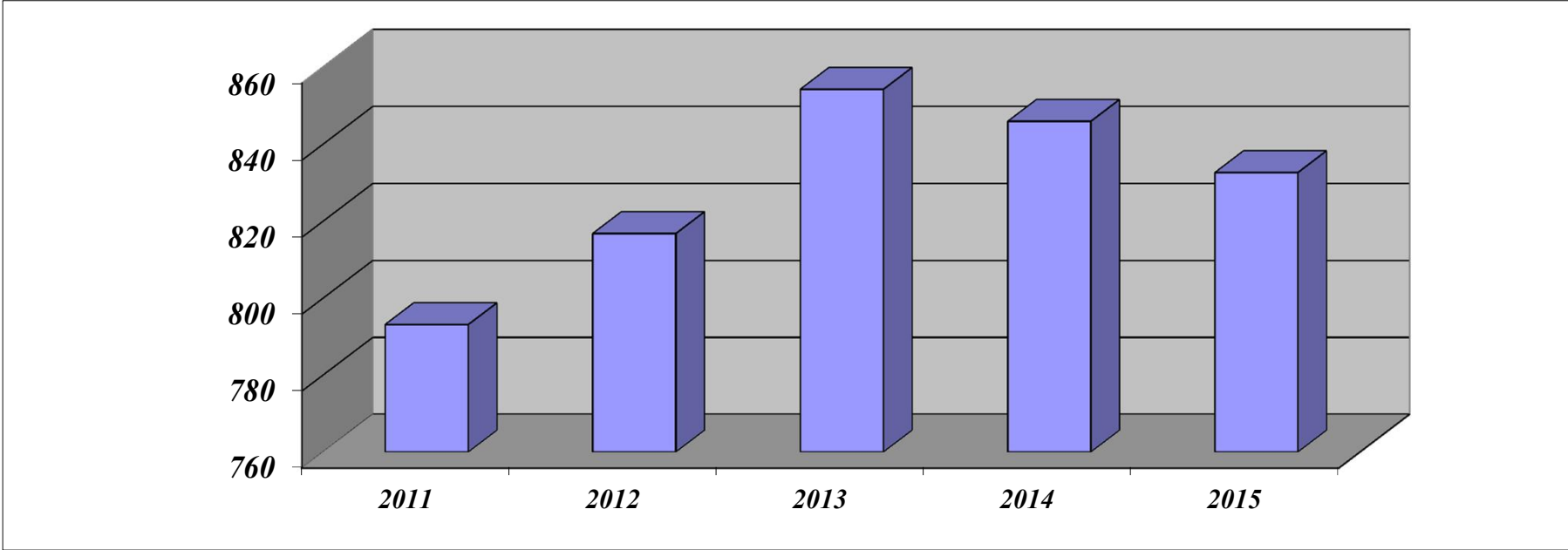
copertura spese correnti con trasf.correnti

	<i>2011</i>	<i>2012</i>	<i>2013</i>	<i>2014</i>	<i>2015</i>
	0,37	0,03	0,03	0,03	0,03 <i>(decimali)</i>
<i>trasferimenti correnti</i>	1.088.448,94	86.132,71	103.527,13	80.848,83	91.977,28
<i>spesa corrente</i>	2.933.036,86	2.918.450,04	3.041.972,41	2.982.837,07	2.914.246,39
	<i>37,11%</i>	<i>2,95%</i>	<i>3,40%</i>	<i>2,71%</i>	<i>3,16%</i> <i>(percentuali)</i>



Spesa corrente pro - capite

	<i>2011</i>	<i>2012</i>	<i>2013</i>	<i>2014</i>	<i>2015</i>
	793,14	816,81	854,25	845,95	832,64 (euro)
<i>spese correnti</i>	2.933.036,86	2.918.450,04	3.041.972,41	2.982.837,07	2.914.246,39
<i>popolazione</i>	3.698	3.573	3.561	3.526	3.500
					<i>presunta</i>



Spesa c/capitale pro - capite

	<i>2011</i>	<i>2012</i>	<i>2013</i>	<i>2014</i>	<i>2015</i>
	103,20	90,22	68,56	123,87	202,78 (euro)
<i>spese in c/capitale</i>	381.644,46	322.361,76	244.159,18	436.762,60	709.720,65
<i>popolazione</i>	3.698	3.573	3.561	3.526	3.500
					<i>presunta</i>

